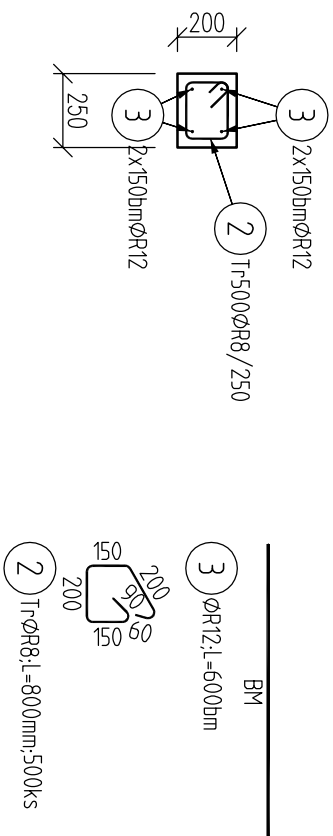


TYPICKÝ REZ – VENIEC 2NP – 125,0bm  
 M 1:25



POZNÁMKA:  
VENCE POTIAŇ AŽ K ŠTÍTU

# VÝKAZ VÝSTUŽE

Pol	Profil	Delka [mm]	ks	R	
				8	12
1	R 12	2000	48		96,0
2	R 8	800	500	400,0	
3	R 12	BM	-		600,0
CELKOVA DELKA			[m]	400,0	696,0
HMOTNOST			[kg]	157,8	617,9
CELKOVA HMOTNOST			[kg]		775,8

## POZNÁMKY:

- PRED OBJEDNANÍM VÝSTUŽE SKONTROLOVAŤ ROZMERY KONŠTRUKCIE A PRÍPADNE PRÍSPÔSOBIŤ VÝSTUŽE AKTUÁLNYM ROZMEROM
- SPODNÚ VÝSTUŽ STYKOVÁŤ NAD PODPOROU, HORNÚ V POLL
- MIN. PŘESAŤ VÝSTUŽE 50Ø

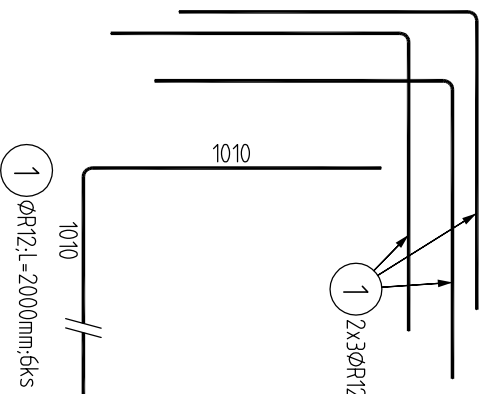
BETÓN: C20/25 VENCE

NÁVR PODLA:	STN EN 206-1
KONZISTENCIA:	S3
KRYTIE:	25 mm

OCEL: (R) B500A, B

UVAŹENIE: DĹŽKY SU VZIAJENÉ K VONKAJŠIEMU LÍCU PRUTOVÝCH  
POLOMEROV OBLIČKOV SÚ POLOMERY OHYBACÍCH TRŇOV,  
NEZNAČENÉ POLOMERY SÚ 1/2 D<sub>r</sub> min (TAB. 20).  
CELKOVÉ DĹŽKY VLOŽIEK SÚ STRIEŽNÉ DĹŽKY,  
BOVNÉ VLOŽKY SÚ VO VÝKAZE OZNAČENÉ \*.

## TYPICKÉ PREVAZANIE ROHOV – 8x



VYPRACOVAL	Bc. JAKUB TAKÁCS											
ZODP. PROJEKTANT	Ing. ZOLTÁN LACZKO											
INVESTOR	OBEC VINODOL, OBECNÁ 473/29, 951 06 VINODOL											
MESTO STAVBY	k.ú. HORNÝ VINODOL, č.p.: 14	<table><tr><td>DÁTUM</td><td>12/2018</td></tr><tr><td>STUPEŇ</td><td>SP</td></tr><tr><td>Č. ZÁKAZKY</td><td>118/18</td></tr><tr><td>FORMÁT</td><td>2xA4</td></tr><tr><td>MIERKA</td><td>Č. VÝKRESU S06</td></tr></table>	DÁTUM	12/2018	STUPEŇ	SP	Č. ZÁKAZKY	118/18	FORMÁT	2xA4	MIERKA	Č. VÝKRESU S06
DÁTUM	12/2018											
STUPEŇ	SP											
Č. ZÁKAZKY	118/18											
FORMÁT	2xA4											
MIERKA	Č. VÝKRESU S06											
NÁZOV STAVBY	ZARIADENIE PRE SENIOROV V OBCI VINODOL											
OBSAH	STATIKA – VÝSTUŽ VENCOV ZNP											